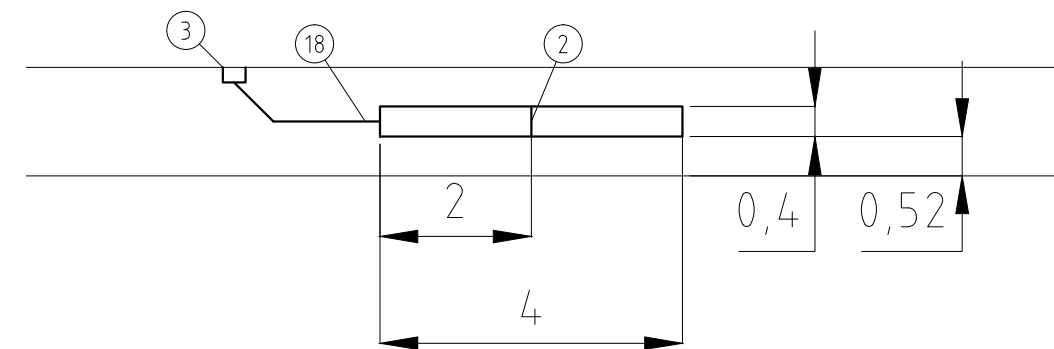
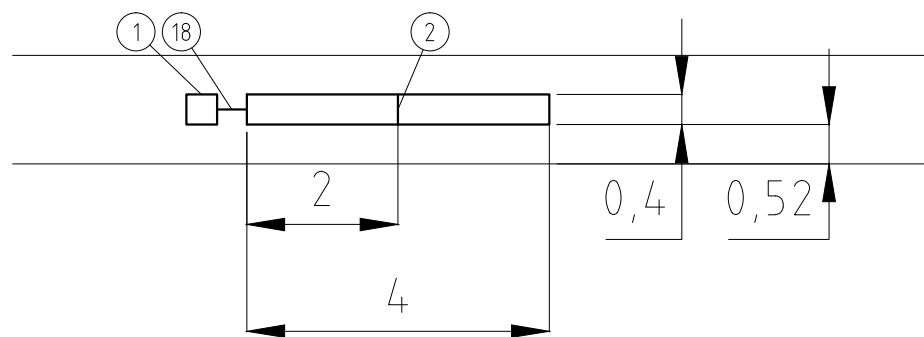


FÖRKLARINGAR

NR	BESKRIVNING
1	Betonglåda för inskarvning av detektor slinga
2	Detektor slinga.
3	Skyddslåda
18	I ytbeläggning sågat spår för tilledare. Skall hållas så kort som möjligt. Två slingor får ej dela spår för tilledare



Se Detaljritningar
21233 (Slinga i sågat spår)
21280 (Slinga i träram)

För information om kabeltyper och materiel m.m.

Ritningen visar slingans placering i spår. För utmärkning av slinga m.m. se gällande ändringstryck av TRI.

Slingans kopplingspunkt mot tilledarkabel kan förläggas i detektorlåda eller skyddslåda

Rev litt	Antal rev	Rev datum	Rev omfattning	Verkens rev datum	Rev godkänd
			UPPRÄTTAD FÖR Göteborgs Stad Trafikkontoret		
Bestöksadress: Rosenlundsgatan 4 Box 1094 405 23 GÖTEBORG Telefon: 0771 159 159 Telefax: 010 484 64 80			DETALJRITNING Detektor slinga typ DETIC Dimensioner Placering i spår		
HANDLÄGGARE		VERIFIERAD	HAFT DEL		
Tony Tjus		BB†	LB		
DWG-FIL	RITAD/KONSTR	NR			
21227	TTs	107454-103			
GODKÄND GÖTEBORG			SKALA	DIARIENUMMER	RITNINGSNR
2012-07-12					21227
			REV		